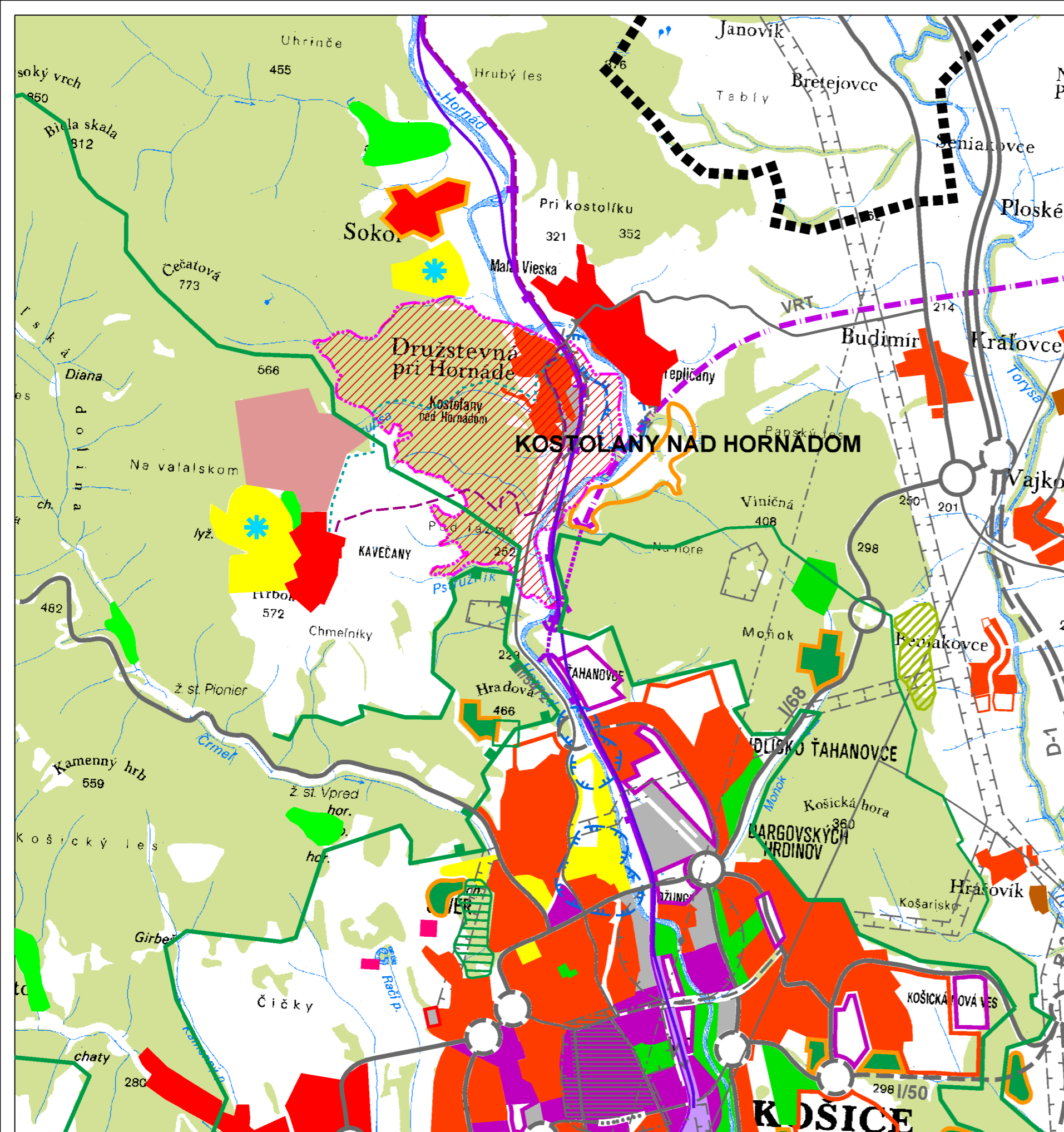


ÚZEMNÝ PLÁN OBCE KOSTOLANY NAD HORNÁDOM



stav	návrh	
		Krajská hranica
		Katastrálna hranica riešenej obce
		Plochy bývania
		Riešené územie
		Rekreačná obec
		Plochy poľnohospodárskych dvorov
		Plochy občianskeho vybavenia
		Plochy športu
		Plochy lyžiarskeho areálu
		Plocha zoolgickej záhrady
		Cykloturistická trasa
		Turistická trasa
		Hranica lesoparku
		Diaľnica D1
		Cesty I. triedy
		Cesty II. triedy
		Cesty III. triedy
		Železničná trať
		Vysokorýchlostná železničná trať
		Modernizácia železničnej trate



URBI	Urbanizmus a územné plánovanie, projektová kancelária, Zvonárska 23, 040 01 Košice	rok vypracovania november 2008
názov dokumentácie	ÚZEMNÝ PLÁN OBCE KOSTOLANY NAD HORNÁDOM	číslo výkresu 1
názov výkresu	ŠIRŠIE VZŤAHY	mierka 1:50 000
hlavný riešiteľ: Ing.arch. Alexander Běl Ing.arch. Dušan Juráni	zodpovední riešitelia: Ing.Š. Škoda, Ing.V.Molčan, Ing. S.Tkačík	